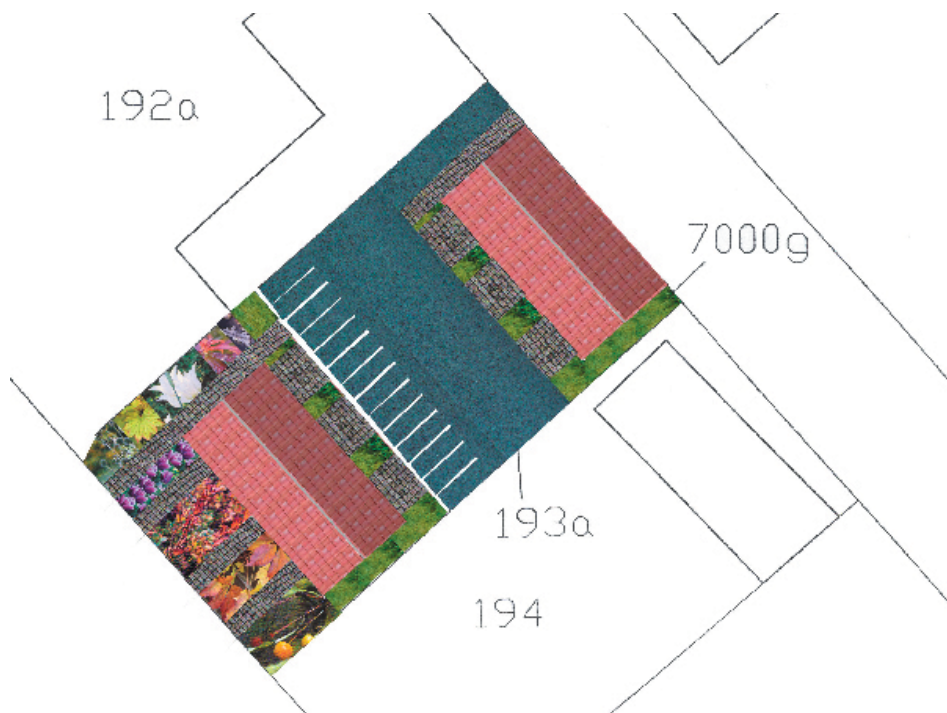


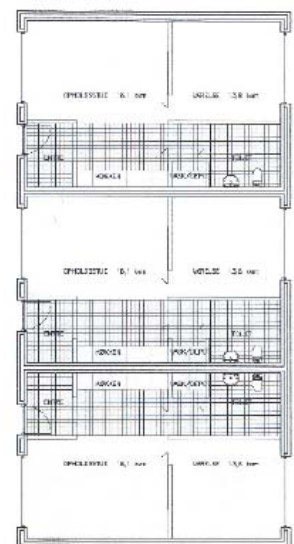
referencer på udvalgte boliger



Boliger på Rønnedevej i Ringsted.

Økologiske boliger for Egen Vinding og Datter ApS.
2008

To enkle bygningskroppe i to etager som passer sig ind i gaden. Bygningerne mures i bloksten som også udgør isoleringen. Stenene pudses og kalkes med jernvitriol. Enkle boliger med en rationel indretning. Facaderne opbygges med så store ubrudte murflader som muligt. Solfangere monteres på tagene. Alle indvendige vægge opmures i soltørrede lersten som behandles med lasurmaling. Øverst placeres ovenlys, så beboerne kan ane stjernerne.
Projekteres p.t.





Søsternes Gård i Holbæk
Byfornyelse
2006

En charmerende bygning fra det gamle Holbæk. Arkitektgruppen har nænsomt istandsat efter gamle håndværks regler og skabt nogle unikke boliger lige i hjertet af Holbæk midtby. Med kig til havnen fås det ikke bedre.

Arkitektgruppen har forstået diverse ansøgninger og byfornyelseskemaer.





Isefjord i Holbæk
2007

En stor karré bebyggelse med boliger som alle har et kig til Holbæk fjord. Karakteriske karnapper pryder facaden med store glaspazier. Enkle og velindrettede lejligheder med et stort fælles gårdrum.





Isefjord i Holbæk fortsat

Stemninger af rum og materialer. Arkitektgruppen har stået bag de 3d digitale renderinger af rummene før de blev bygget, så rummene kunne ses.



3d visualisering af en lejlighed indefra.





Bomesse 01
Det danske bidrag
2001

Arkitektgruppen tegnede det danske bidrag til den store internationale bomesse 01 i Malmø beliggende lige ud til Øresund med København i baggrunden. Et dobbelthus med 2 hollandske gavle ud mod en kanal. Smalle huse med 3 plans boliger. En glaszone adskiller husene visuelt fra hinanden.





Villa Strandvejen
2004

En moderne villa med reference tilbage til Le Corbusier. Enkel og gennemproportioneret ned til mindste detalje. Villaen indpasser de andre bygninger i området.

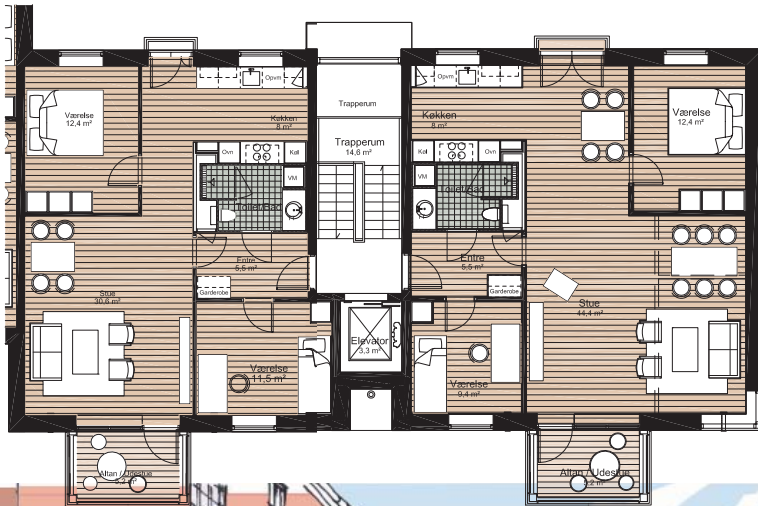




Boliger ved VAB i Jyderup
VAB - Vestsj. Amts Boligselskab
2000

Små dobbelt huse i charmerende miljø. Boligerne lægger sig op ad hovedkvarteret for VAB's udformning. Nyboder i Jyderup.





Kastanjehaven Holbæk
2008-

Bolig kuber lægger sig i svinget tæt ved togstationen.
Projektet er p.t. under udvikling.





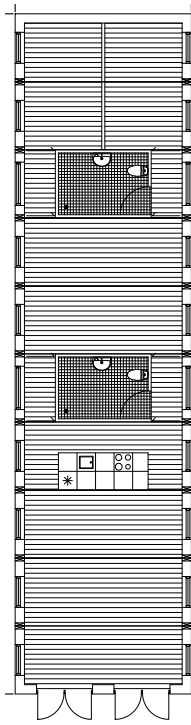
Villa Vemmelev
2006

Et hus beliggende i et nyt parcelhuskvarter. En form hvor de traditionale huskroppe bevæger sig i forhold til hinanden. Et parcelhus i rullende takt.

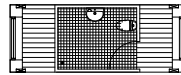
Et enkelt og funktionelt hus opbygget omkring et hovedskib indeholdende køkken allrum og stue i hver sin ende. Sideskibene rummer værelser, toiletter, bryggers og carport.

Et hus uden gange.

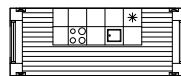




WC/BAD



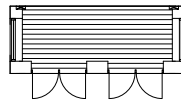
KØKKEN



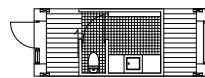
RUM



GAVL



INDGANG



Modulhus 2007

Et præfabrikeret hus, som samles af moduler i containermål. Taget kommer for sig og monteres ovenpå. Husene sammensættes efter bygherres ønske. Mange former kan dannes ud fra de fem grundmoduler. Et hus med skærmtegl og en særpræget tagkonstruktion. Tagets tøndehvælv lukker himlen ind i bygningen og skaber lofthøjde.

Projektets projekteres p.t. i samarbejde med entreprenør.

