

butiks centre udvalgte referencer



Galleriet, Slagelse
2007-
55 mill. kr
Åbnes d. 13. oktober 2008

En eksisterende butiksarkade ombygges til moderne slynget forløb. Et enkelt og gennemgribende anslag. En glastube rejser sig over bygningen og trækker dagslyset ned langs siderne. Glastuben starter på Nytorv og ender ud i Casinotorvet. Et markant og centralt sted i Slagelse.

Hele arkaden holdes i afdæmpede materialer bl.a. med grå granit på gulvet. Butikkernes indhold giver farverne.

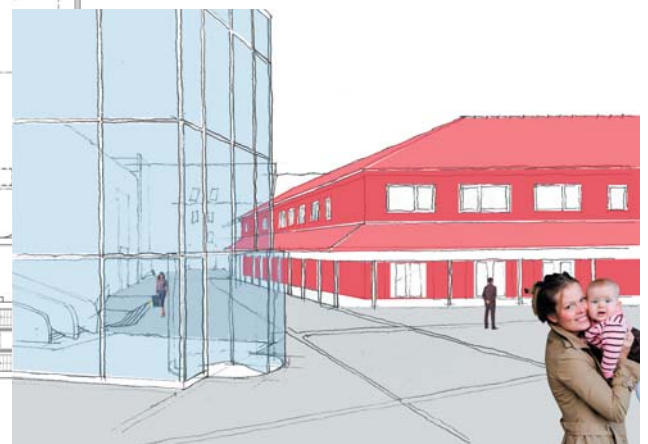
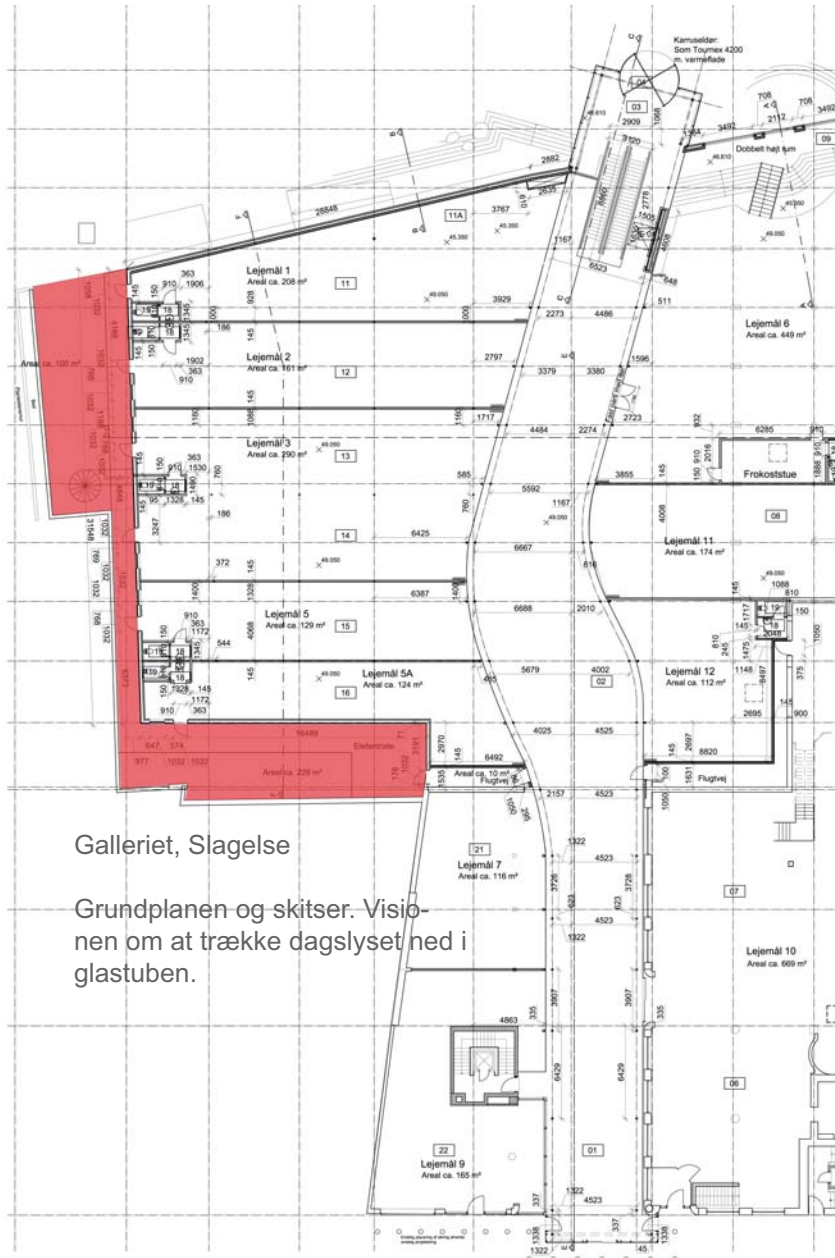
Tidligere blev Galleriet kaldt Cityarkaden.





Galleriet, Slagelse

Billeder fra tæt på færdiggørelse. Glastuben ender i Casino torvet i første sal. Et rum på 8 meters højde rejser sig.



Galleriet, Slagelse

Grundplanen og skitser. Visionen om at trække dagslyset ned i glastuben.

Glastuben ud på Nytorv.

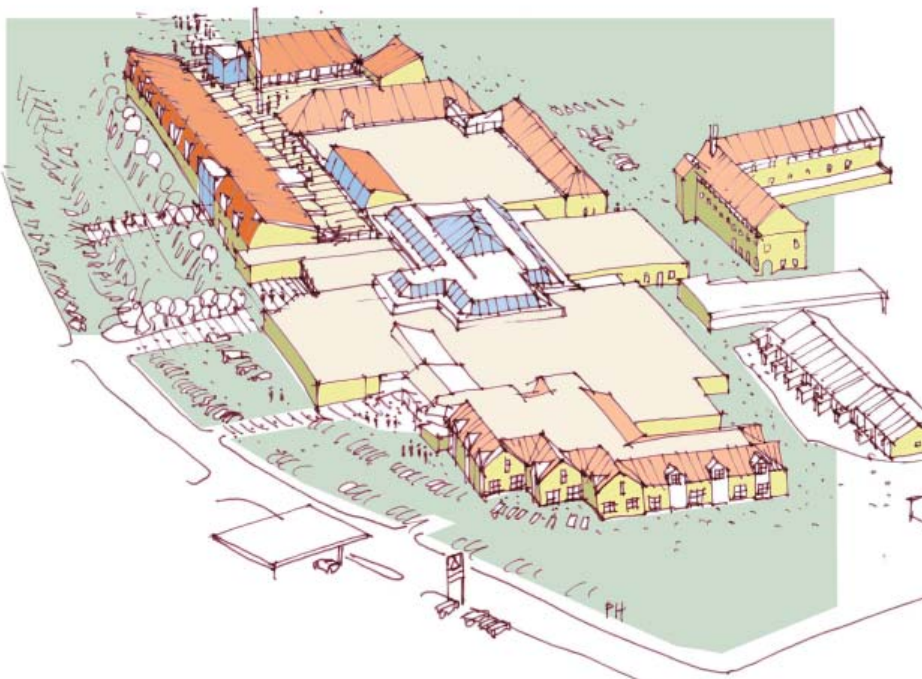


Perron 1, Slagelse
2003
40 mill. kr

Et stort kontor/butiks hus beliggende ved siden af den gamle togstation i Slagelse. Huset ligger faktisk opad perronen. Et hus med klare referencer til den gamle stationsbygning. Indpasser sig det eksisterende, men giver det en enkelthed og nutidighed.

Huset er en øvelse i at lægge sig i et område, således at folk ikke kan forestille sig stedet uden denne bygning.....





Asnæs Centret, Odsherred
2008-
70 mill. kr
10.000 kvm.

Byggeriet pågår p.t.

Et eksisterende butiks center udvides til det dobbelte areal. Der er arbejdet meget med at få de rigtige ganglinier ind i anlægget, således at folk bliver ledt rundt i alle afkroge. Dagslys hives ned i midten af bygningen for at tilføje gangarealer karakter.

