

erhverv  
udvalgte referencer



Dragsholm Slot  
2007  
4 mill. kr

Ombygning og renovering af ny værelsesfløj til Dragsholm Slot. Det er blevet til 5 nye værelser med hver sin indretning og hver sin farve. Inventar og vægge matcher hinanden og danner en hyggelig og intim atmosfære.





Dragsholm Slot  
2005  
3 mill. kr

Ombygning og renovering restauranten beliggende i den gamle kælder under slottet. De gamle hvælve og belægninger er bevaret og man fornemmer den tydelige borgstemning når man træder ind. En nænsom og enkel renovering af spisestedet.





Toyota - Slagelse  
Autohallen A/S  
2004

12 mill. kr

Et bilhus bestående af en stor bue af glas. En bue som følger stedets vejforløb og geometri. Buen lægger sig ud ved rundkørslen ved afkørslen til motorvejen. Der er i hele huset arbejdet med et enkelt materialevalg. Udvendigt præges huset af aluminium, og indvendigt er søljer etc. malet hvide.

Huset giver mindelser om en koncertsal når man træder ind i det store rum. Lyst og venligt med en behagelig stemning. Det strykes af den glimrende akustik i rummet. Huset er yderst eksponeret da 60000 forbigående bilister ser huset hver dag.





Trelleborg Vikinge museum  
1994

En enkel og udtryksfuld museumsbygning som lægger sig flot i det bakkede landskab. Dets gule tegl og zinktag med sine takkede tage giver et roligt og afbalanceret udtryk. Bygningen spiller op til den gamle vikingehal bygget af National Museet og den frigravede ringborg. Vikingernes ånd synes at være i museet.

Trelleborg indeholder en fin udstilling med diverse montre designet af Arkitektgruppen.





SEAS-NVE  
2005  
20 mill. kr

En stor "facelift" af hovedsædet for el-selskabet SEAS-NVE beliggende i Svinninge. Indgangspartiet er tilbygget. Huset er nu holdt i lyse farver med panelvægge i lys asketræ, som hjælper på akustikken.





Perron 1, Slagelse  
2003  
40 mill. kr

Et stort kontor/butiks hus beliggende ved siden af den gamle togstation i Slagelse. Huset ligger faktisk opad perronen. Et hus med klare referencer til den gamle stationsbygning. Indpasser sig det eksisterende, men giver det en enkelthed og nutidighed.

Huset er en øvelse i at lægge sig i et område, således at folk ikke kan forestille sig stedet uden denne bygning.....

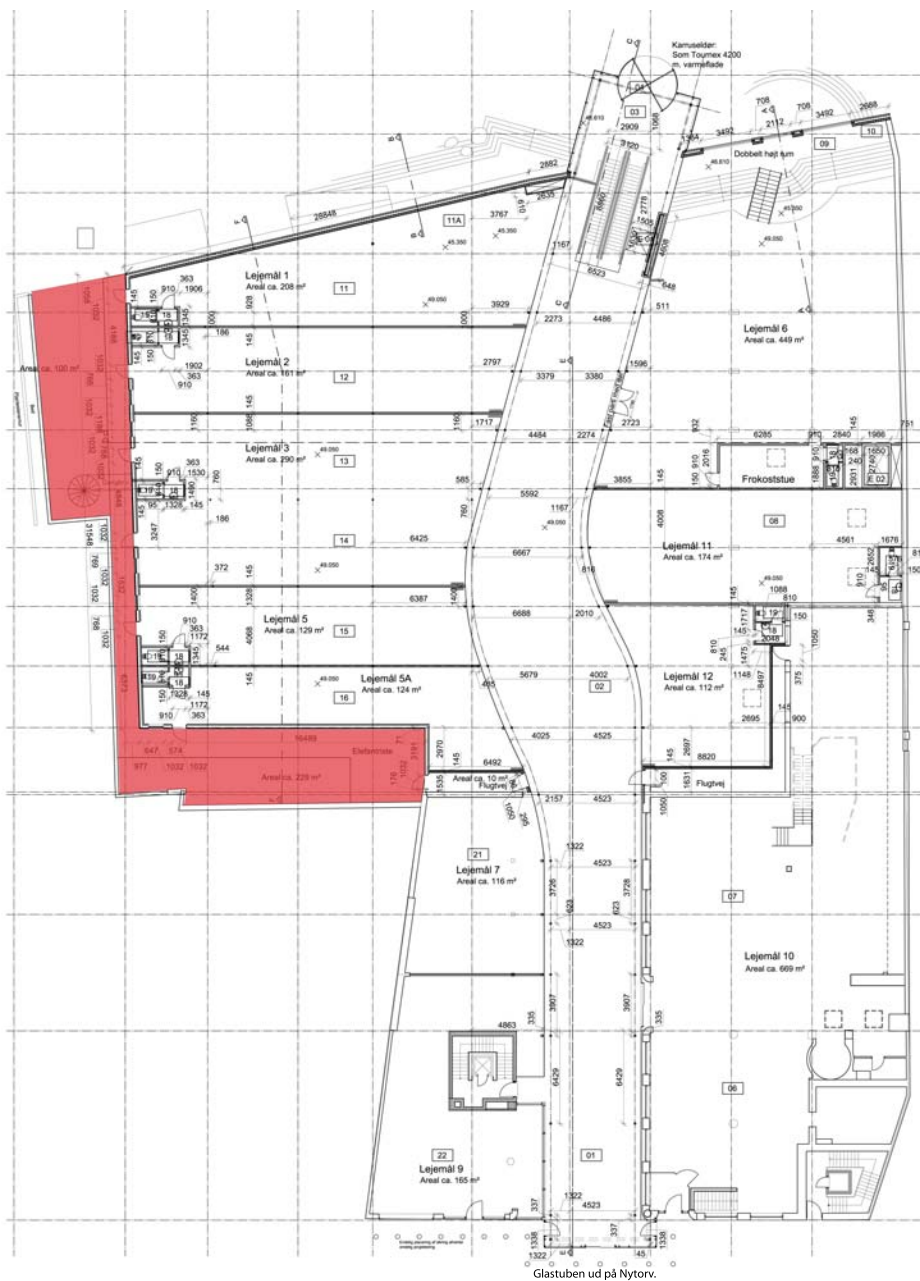




Patologisk afdeling,  
Næstved Sygehus  
2005  
6 mill. kr

En tilbygning beliggende på toppen af en eksisterende. Bygningen blev udført samtidig med at ventilation etc. til de eksisterende operationsstuer fungerede. En enkel krop er lagt ovenpå indeholdende kontorer til læger etc.





Cityarkaden, Slagelse  
2007-  
55 mill. kr  
Udføres p.t. forventes åbnet okt.08

En eksisterende butiksarkade ombygges til moderne slynget forløb. Et enkelt og gennemgribende anslag. En glastube rejser sig over bygningen og trækker dagslyset ned langs siderne. Glastuben starter på Nytorv og ender ud i Casinotorvet. Et markant og centralt sted i Slagelse.

Hele arkaden holdes i afdæmpede materialer. Butikkernes indhold giver farverne. Fremover kaldes arkaden for Galleriet.





Cityarkaden, Slagelse  
2007-





DONG ENERGY, Stignæs  
2007  
6 mill. kr

Et ombygning af eksisterende hovedkvarter for olie afdelingen. Bygningen er pakket ind og efterisolereret. Ny 1. sal er bygget på med markant tagudhæng. Huset har mindelser om de olietanke det er omringet af. En forfinet udgave som lægger sig fint ind i miljøet. Huset ligger med en formiddabel udsigt udover Storebælt, Omø og Agersø.

