

# Oplæg på FIT i Danmark

Hvilken type dokumentation leverer FIT og hvad kan dokumentationen bruges til



# Hvem er jeg?

- Flemming W. Licht
  - Master i sundhedspædagogik
  - Diplom i ledelse
  - ICCE-certificeret underviser i FIT bl.a. i forhold til implementering og supervision
  - Har ledelsesmæssigt ansvar for implementering af FIT i CROS
  - Er Systemansvarlig for [www.fitplatform.dk](http://www.fitplatform.dk) i Helsingør kommune
  - Afdelingsleder i CROS for Helsingung
  - Del af styregruppen for "Ungebehandlernetværket"

# Dagsorden

- FIT – udvikling i Helsingør
- Grundlaget for FIT i Helsingør
- Strategiplan
- Lokalstrategi
- Hvilke data producerer vores system
- Borgerniveau /fagligt
- Behandlerniveau
- Organisationsniveau
- Alternative fakta/data
- Målet
- Datapolitik
- Hvorfor egen platform
- Modstanden mod FIT

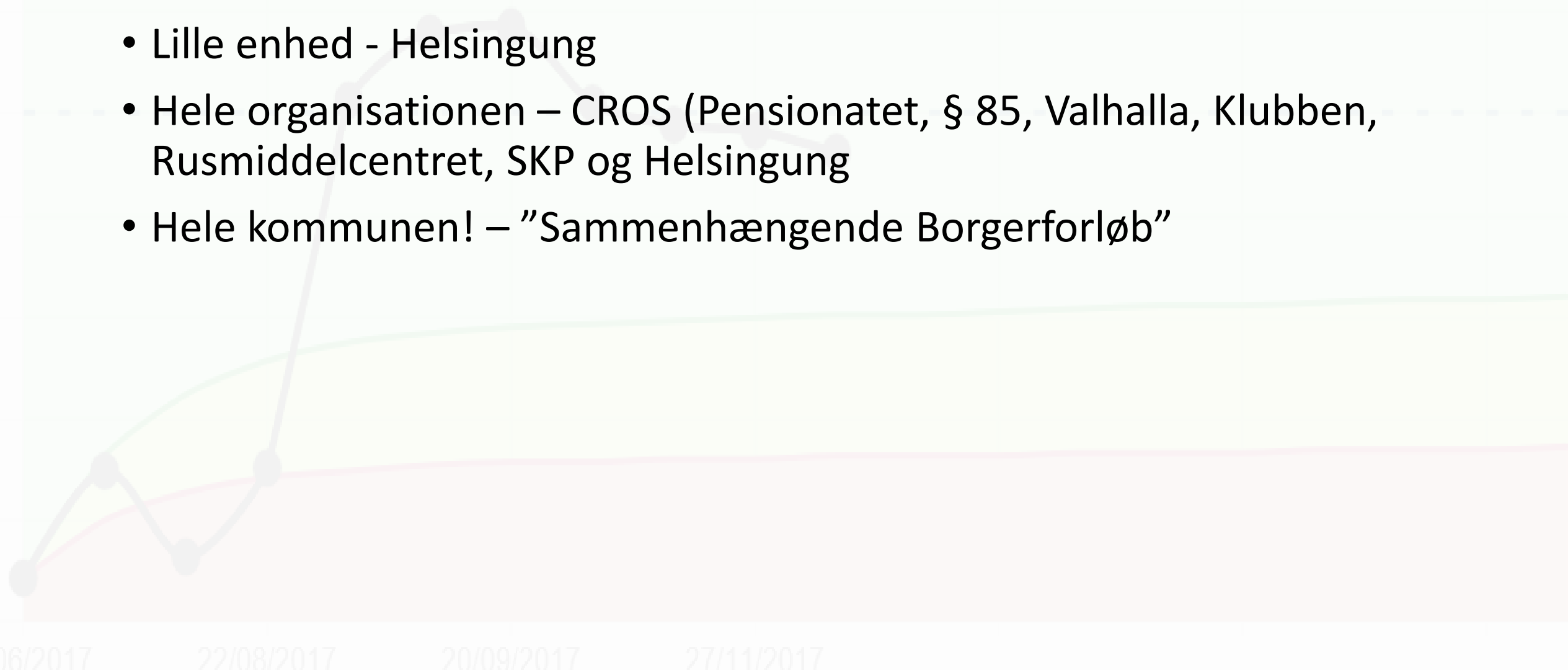
# FIT er et måleredskab, der først virker om 7 år!

- FIT er et måleredskab der ikke kan måle, men det måler præcist!
- FIT virker først om 7 år, men det virker nu!

Hvad mener manden med det???? Brug 2 min med sidemanden til at reflektere over hvad manden kan mene med det.

# FIT udviklingen i Helsingør.

- Lille enhed - Helsingung
- Hele organisationen – CROS (Pensionatet, § 85, Valhalla, Klubben, Rusmiddelcentret, SKP og Helsingung)
- Hele kommunen! – ”Sammenhængende Borgerforløb”



# Hvad er grundlaget for FIT i Helsingør.

- Vi står mellem 3 og 4 implementeringsplan
  - Fra at kigge på det organisatoriske – forsøger vi at give det mening, ligesom vi har sat fokus på afdelingsledernes rolle.
- FIT i en anerkendende organisation eller Fejlfinding i en anerkendende organisation?
- Her taler vi om det der ikke virker!

# Strategiplan for implementering af FIT i CROS

- CROS er en organisation hvor alle enheder arbejder systematisk med feedback for at have et grundlag hvorpå den faglige udvikling kan dokumenteres.
- I de tilfælde, hvor det er muligt at bruge Feedback Informed Treatment, vil det være det foretrukne måleredskab.
- I andre tilfælde skal enhederne udvikle eller bruge andre feedback systemer, der sikrer regelmæssig og systematisk feedback – på sigt vil disse systemer blive en del af [www.fitplatform.dk](http://www.fitplatform.dk), når de er klar til det.
- Når vi satser på systematisk og regelmæssig feedback er det fordi det er grundlaget for faglig udvikling til gavn for de borgere vi servicerer, samtidig er det dokumentation af det arbejde vi udfører over for os selv og andre.
- Feedback er tænkt som et redskab, der skal fremskaffe dokumentation, som på den ene side dokumentere vores indsats over for os selv, men som også kan bruges til dokumentation overfor udenforstående, men den primære indsats er stadig den faglige udvikling

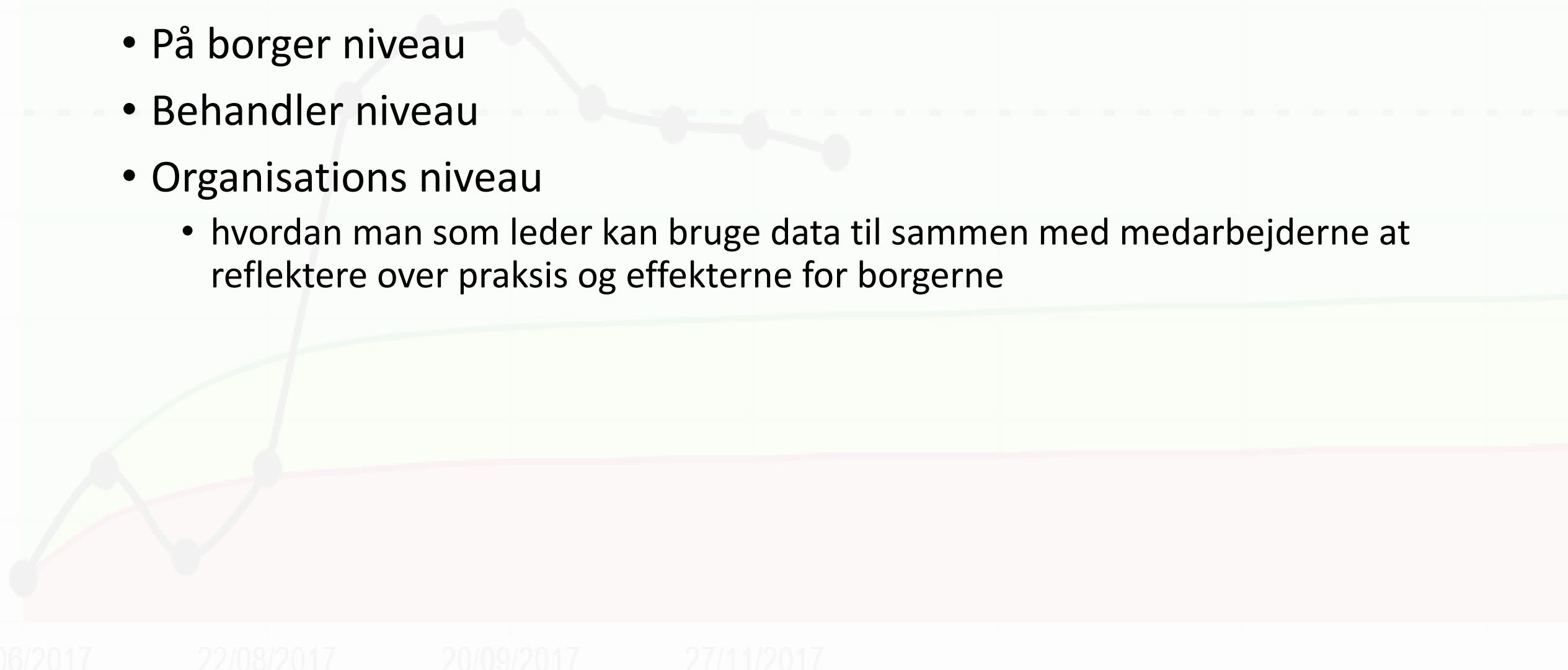
# Lokal strategiplan

- FIT implementeringsplan i enhederne
- En god og effektiv implementering af FIT må tage udgangspunkt i og højde for de lokale forhold som de enkelte enheder arbejder under og de opgaver de skal løse. FIT manualerne omkring implementering og brug er FIT i organisationer lægger vægt på, at der tages højde for dette og at implementeringen sker trinvis under hensyntagen til de organisatoriske forhold.
- Følgende er en skabelon der giver nogle bud på, hvordan man kan udarbejde en lokal implementeringsplan, der støtter enheden i at indarbejde en god praksis for FIT, og som følger op på og adressere processen. Det er tænkt som inspiration, spørgsmål og områder er hverken udtømmende eller absolutte, så tilpas dem jeres praksis.

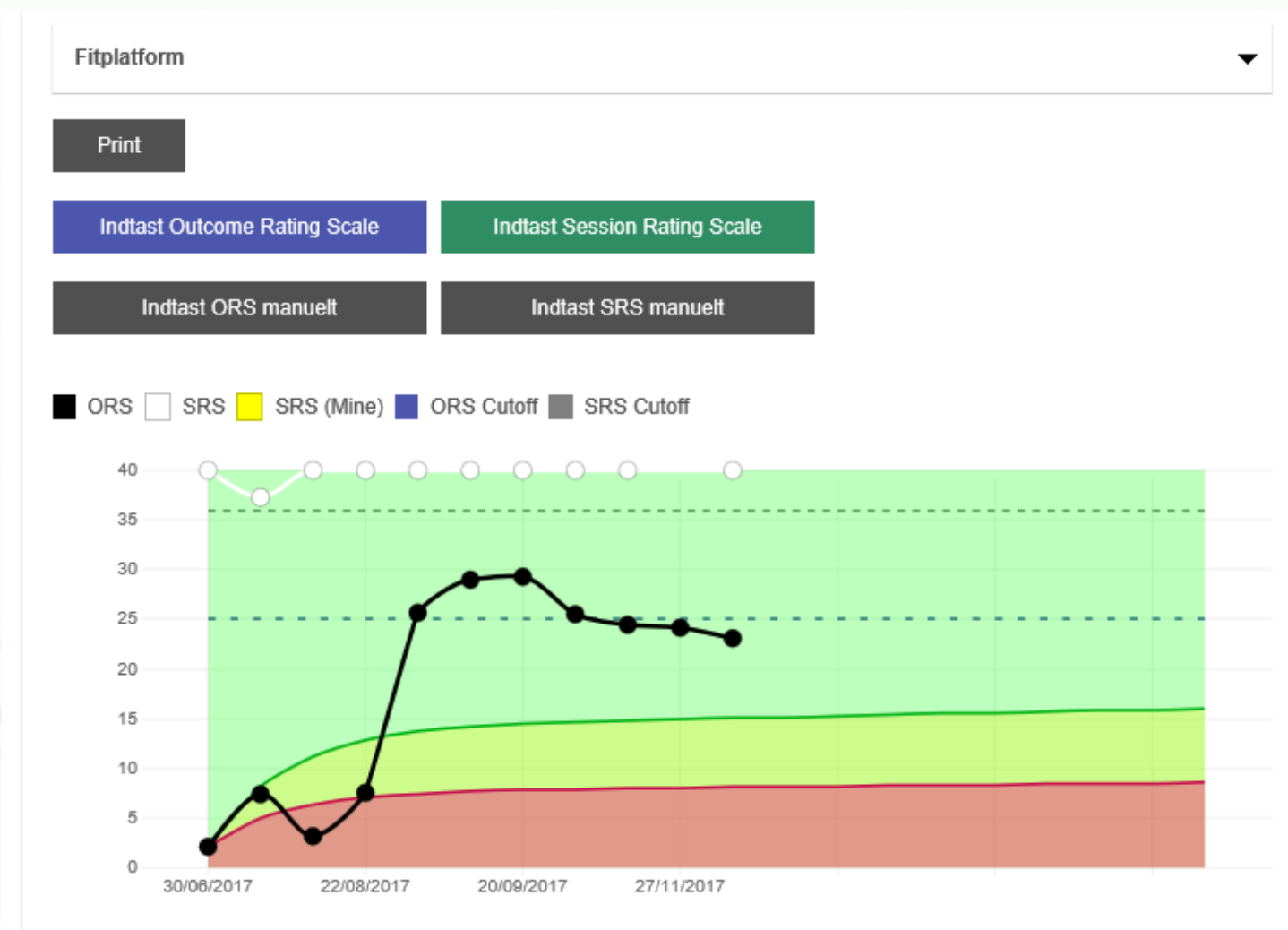


# Hvilke data producerer systemet.

- På borger niveau
- Behandler niveau
- Organisations niveau
  - hvordan man som leder kan bruge data til sammen med medarbejderne at reflektere over praksis og effekterne for borgerne



# Data på borger niveau / fagligt



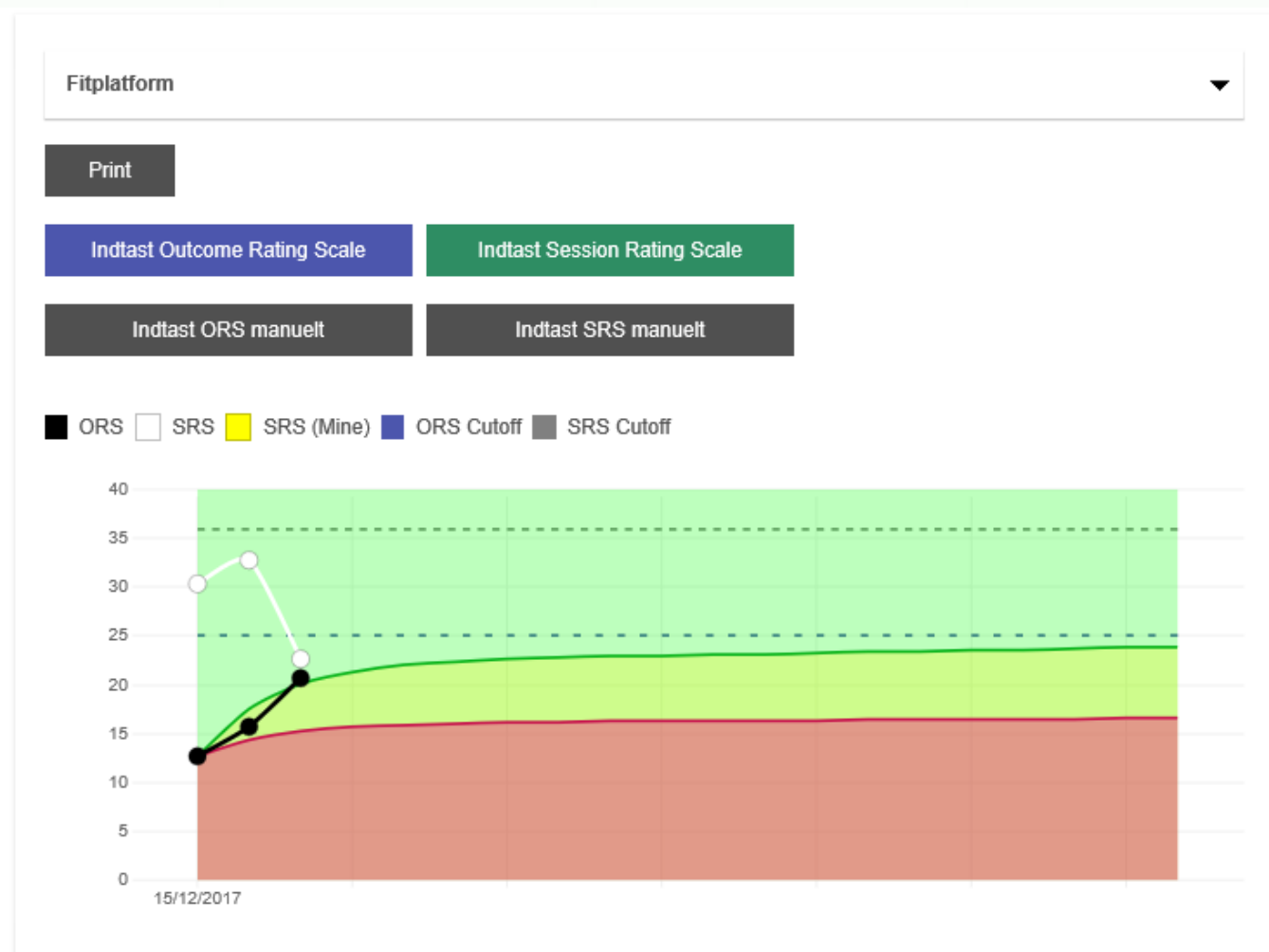
06/2017

22/08/2017

20/09/2017

27/11/2017

# Data på borgerniveau / fagligt



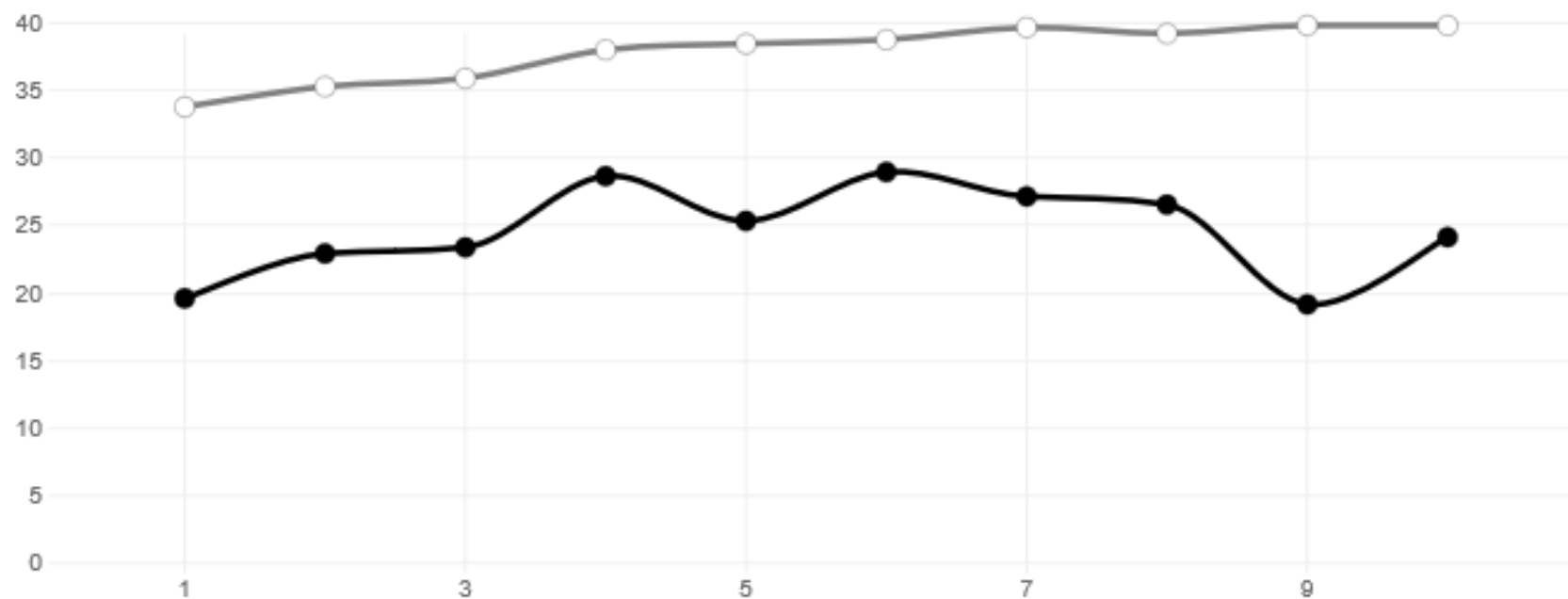
Den største effekt af feedback kulturen

- Vi er gået fra at tale om noget vi ikke kan gøre noget ved, til at tale om noget vi kan gøre noget ved!

# Data på behandler niveau første behandler

FIT platform

■ ORS □ SRS

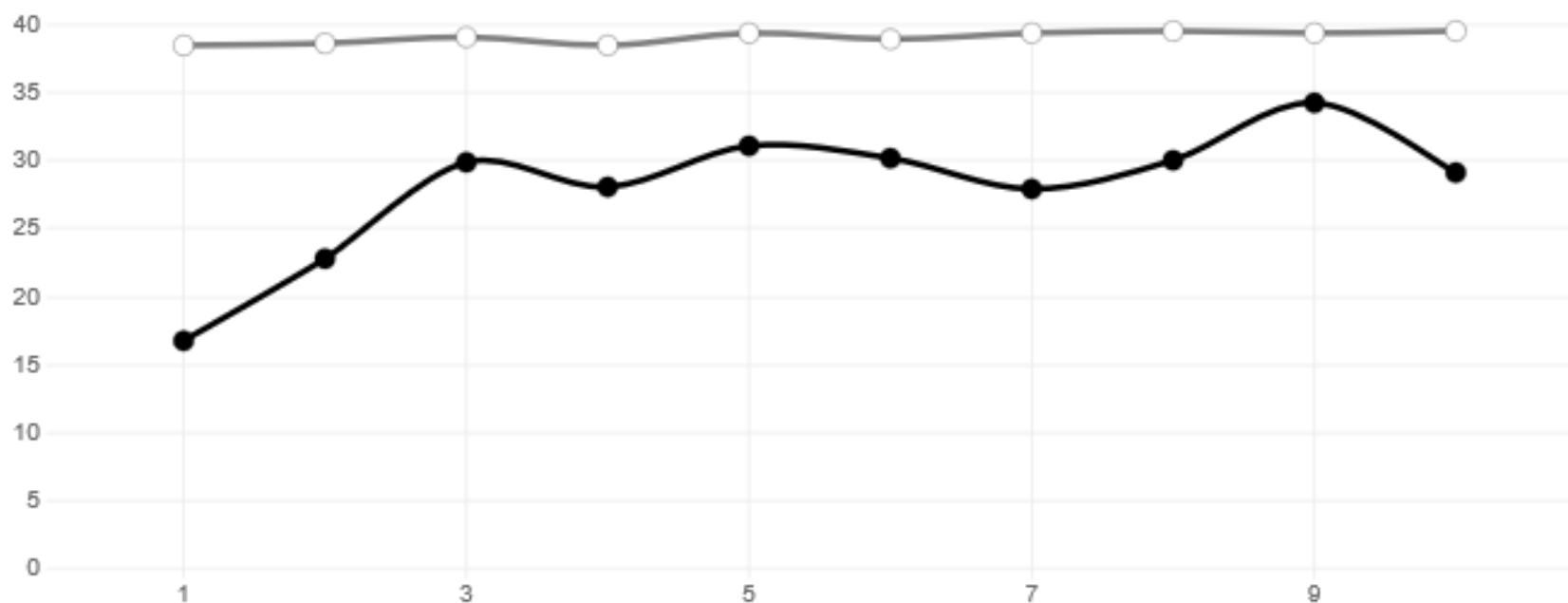


Grafen viser et typisk forløb for behandlerens klientforløb. Tallene er baseret på median værdier af både aktive og inaktive klienter (minder om almindelige gennemsnit, men tager højde for markante udsving. Læs mere om median værdier her: [wikipedia](#) (åbner i nyt vindue/tab))

# Data på behandler niveau en anden behandler

## FIT platform

■ ORS □ SRS



Grafen viser et typisk forløb for behandlerens klientforløb. Tallene er baseret på median værdier af både aktive og inaktive klienter (minder om almindelige gennemsnit, men tager højde for markante udsving. Læs mere om median værdier her: [wikipedia](#) (åbner i nyt vindue/tab))

# Data på behandler niveau første behandler

## FIT statistikker

	Behandler	Aktive	Inaktive
Klienter		19	37
Sessions		62	91
Gennemsnitligt antal sessions		3.3	2.5
Gennemsnitlig behandlingsperiode (måneder)		0.0	0.1
	Klienter	Aktive	Inaktive
Gennemsnitlig SRS score ved start		36.5	37.8
Gennemsnitlig ORS score ved start		18.0	18.3
Gennemsnitlig SRS ændring		1.1	0.4
Gennemsnitlig ORS ændring		7.2	5.8
Effektstørrelse		39.9%	31.5%

# Data på behandler niveau en anden behandler

## FIT statistikker

	Behandler	Aktive	Inaktive
Klienter		10	32
Sessions		53	75
Gennemsnitligt antal sessions		5.3	2.3
Gennemsnitlig behandlingsperiode (måneder)		0.2	0.0
	Klienter	Aktive	Inaktive
Gennemsnitlig SRS score ved start		35.4	33.0
Gennemsnitlig ORS score ved start		14.5	19.7
Gennemsnitlig SRS ændring		0.6	1.2
Gennemsnitlig ORS ændring		7.9	7.5
Effektstørrelse		54.3%	38.0%

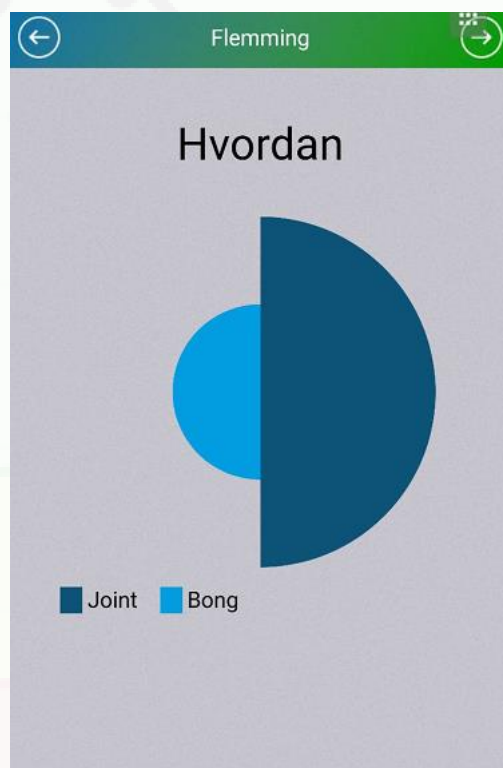
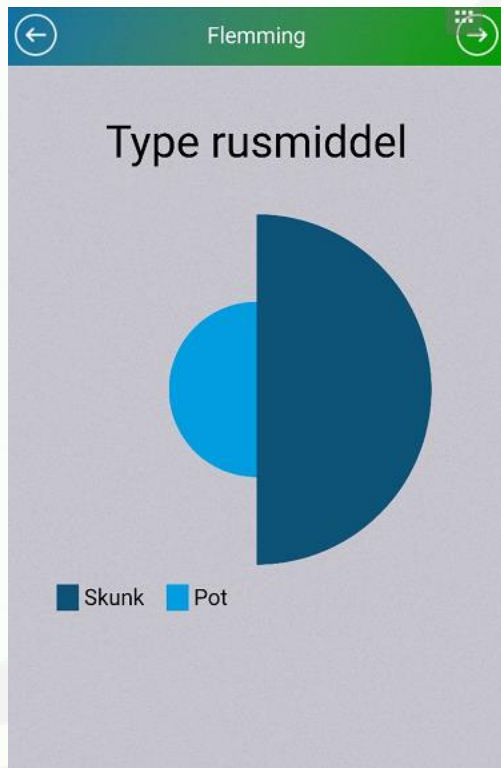


# Data på organisationsniveau

## Fitplatform Statistik

Organisation	Aktive	Inaktive
Klienter	68	35
Sessions	182	47
Gennemsnitligt antal sessions	2.7	1.3
Gennemsnitlig behandlingsperiode (måneder)	0.0	0.1
Klienter	Aktive	Inaktive
Gennemsnitlig SRS score ved start	36.2	33.5
Gennemsnitlig ORS score ved start	18.0	16.2
Gennemsnitlig SRS ændring	0.0	1.9
Gennemsnitlig ORS ændring	3.3	8.7
Effektstørrelse	0.2 / 18.3%	0.5 / 53.8%

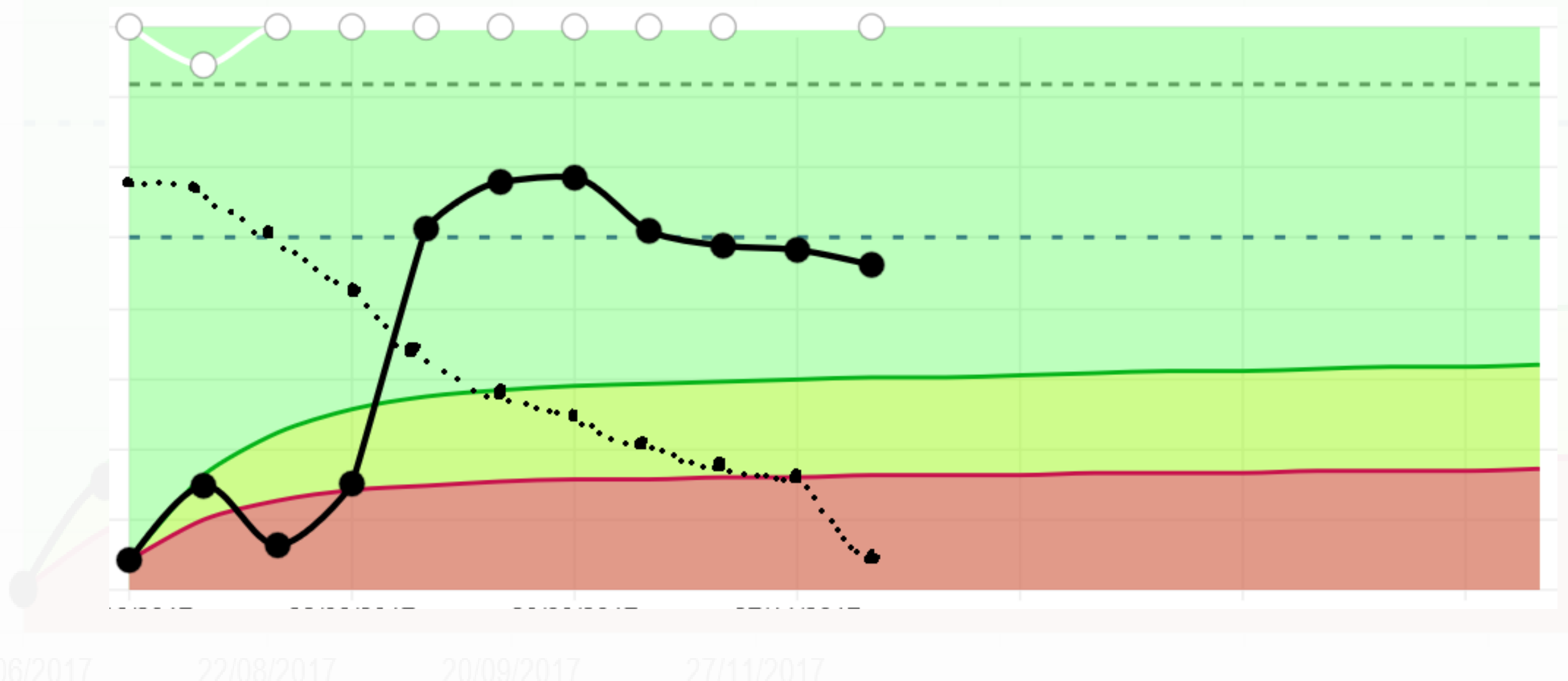
# Alternative facts/data



# Alternative facts/data fortsat

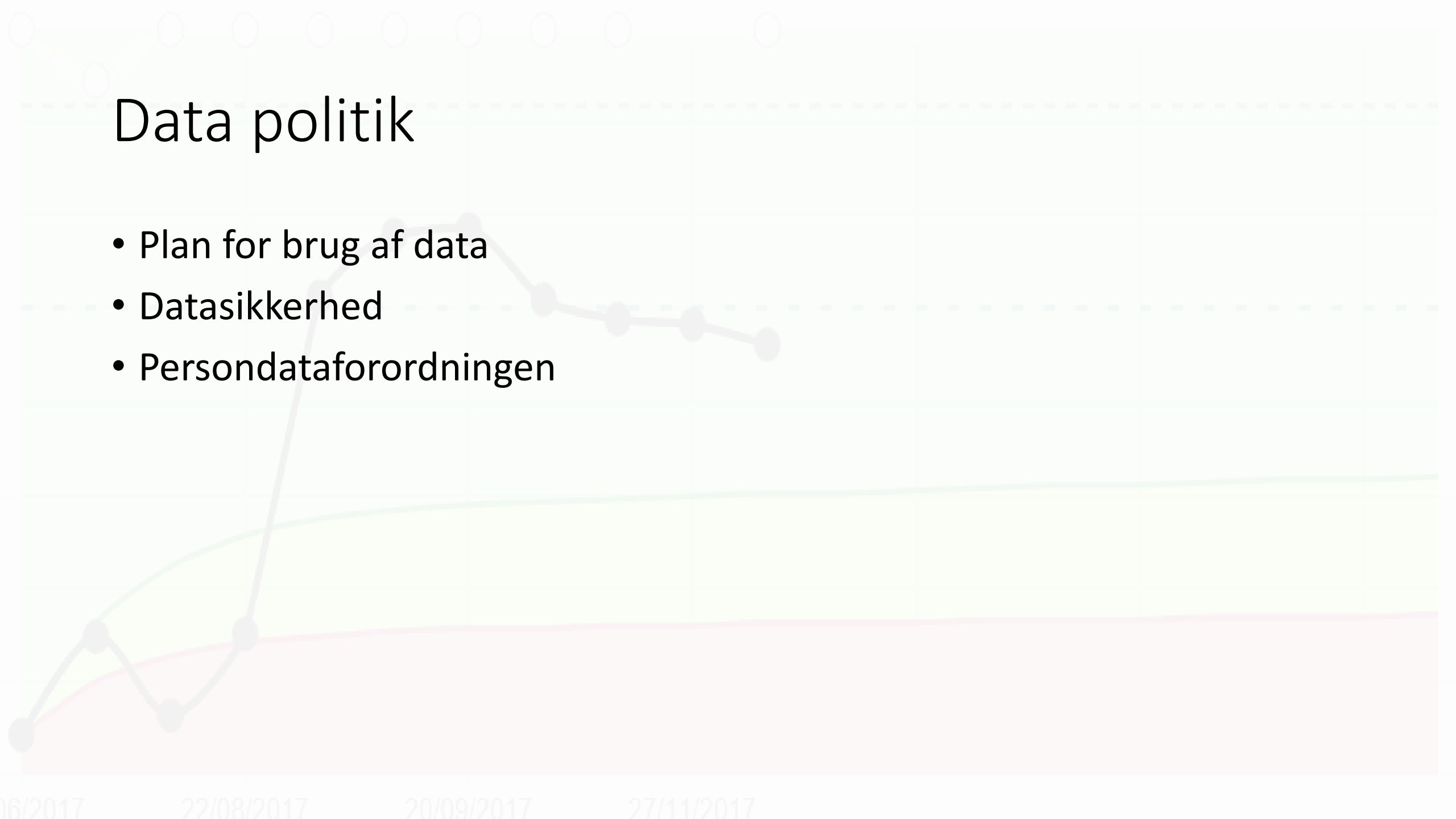


Målet



# Data politik

- Plan for brug af data
- Datasikkerhed
- Persondataforordningen



# Datapolitik

- Implementering af FIT i andre organisationer viser, at forudsætningen for en vellykket implementering er, at medarbejderne er trygge ved at dele data om feedback på deres arbejde, og ser et fornuftigt rationale i at bruge redskabet. Denne overordnede politik udstikker nogle retningslinjer for, hvorfor FIT bruges og hvordan FIT og data bruges internt og eksternt.

06/2017

22/08/2017

20/09/2017

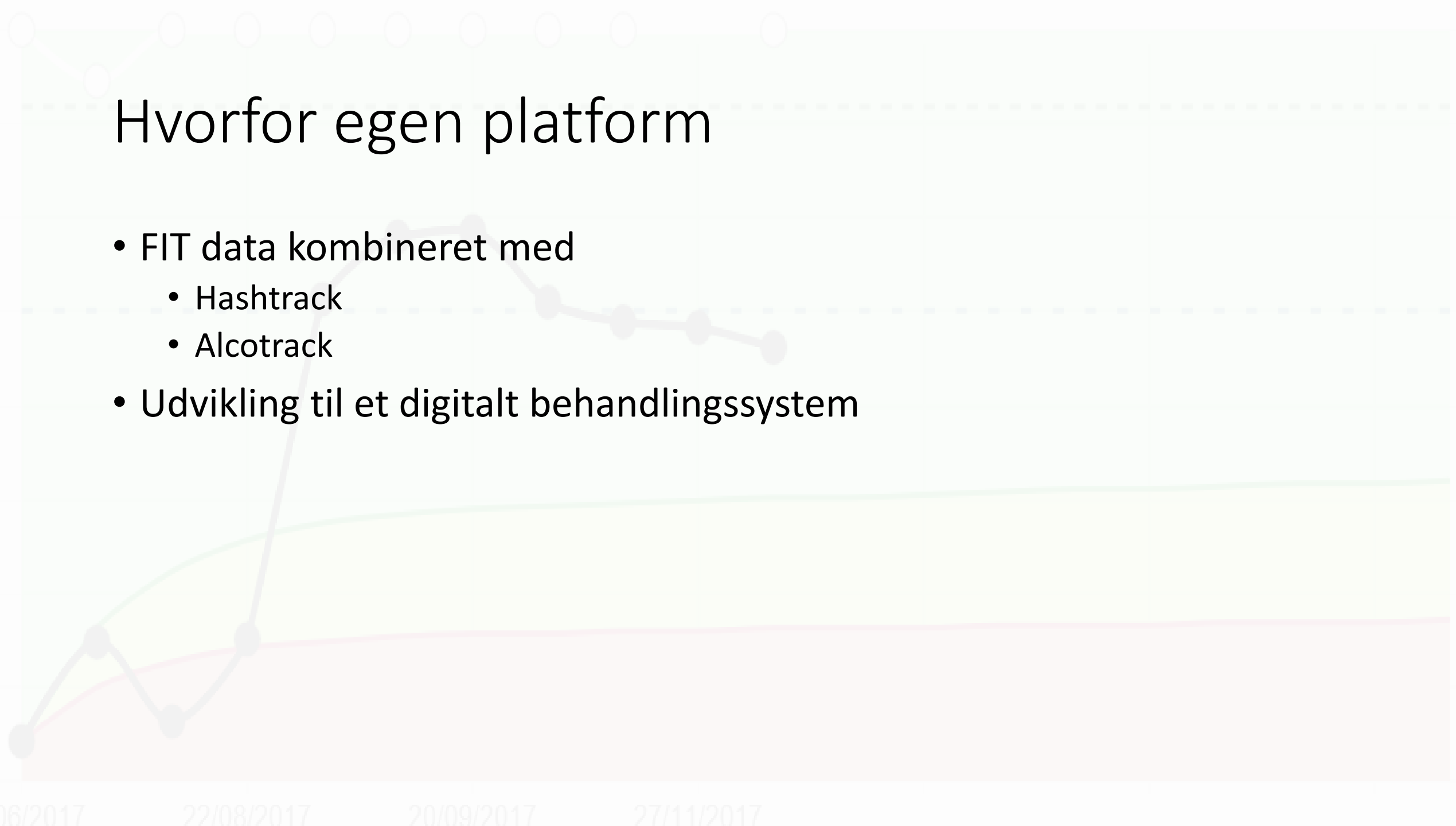
27/11/2017

# Datapolitik i SB

- Den enkelte medarbejder har kun adgang til egne data og kan sammen med sin nærmeste leder i løsningen og kollegaer beslutte, hvordan disse data skal bruges til ledelsesinformation og supervision.
- Opsummerede data fra FIT anvendes til ledelsesinformation internt i løsningerne mellem ledere, styregruppe og medarbejdere.
- Den ansvarlig for ledelsesinformation i ØE har adgang til alle målinger med henblik på at kunne generere ledelsesinformation. Ledelsesinformation vil ske anonymiseret og opsummeret og derfor ikke være sporbar for den enkeltes resultater.
- Borgerens CPR nummer fremgår ikke af FIT
- Formidling af oplysninger fra ledelsesinformation (f.eks. politiske dagsordenspunkter, pressemeddelelser mv.) skal godkendes af de løsningsansvarlige centerchefer og lederne af løsninger.
- Enkelte spørgsmål fra FIT forventes at indgå i evalueringen af frikommuneforsøget. Det skal nærmere afklares. Der vil være tale om data, der er opsummeret på de enkelte løsninger og som måles ved sagsforløbets start – hver halve år – og ved afslutning af sagsforløb eller ved afslutning af frikommuneforsøget (2020). Det vil ske i et særskilt spørgeskema fra OIM.

# Hvorfor egen platform

- FIT data kombineret med
  - Hashtrack
  - Alcotrack
- Udvikling til et digitalt behandlingssystem





# Modstanden mod FIT – fortæl om din modstand og den bliver din!

- Fejl 40 til fejl 0
- Modstanden er 18 cm lang
- Det bruger ..... ikke
- Jeg kan ikke være bekendt at.....
- Vi skal lave så meget andet dokumentation...
- Nu bliver jeg til grin fordi.....
- Det kræver aktiv ledelse, da chefen begyndte....
- Teknikken virker ikke
- Kunsten at bruge en Ipad....
- Scott Miller siger .....
- .....

# Spørgsmål?

- Vend dig mod sidemanden – fik du svar på?
  - FIT er et måleredskab der ikke kan måle, men det måler præcist!
  - FIT virker først om 7 år, men det virker nu!
- Hvad mangler du at få svar på?
- Brug 2 min.

# Farvel og tak

- Mobil 25313599
- Mail [fli43@helsingor.dk](mailto:fli43@helsingor.dk)

